



**Gabelstapler mit  
Verbrennungsmotor**  
1.5 - 2.0 Tonnen



**FD/FG15N  
FD/FG18N  
FD/FG20CN**

Kennzeichen				Mitsubishi	Mitsubishi	Mitsubishi	Mitsubishi	Mitsubishi	Mitsubishi
1.1	Hersteller (Kurzbezeichnung)			Mitsubishi	Mitsubishi	Mitsubishi	Mitsubishi	Mitsubishi	Mitsubishi
1.2	Typenbezeichnung des Herstellers			FD15N	FD18N	FD20CN	FG15N	FG18N	FG20CN
1.3	Antrieb: Elektro, Diesel, Gas, Benzin			Diesel	Diesel	Diesel	Treibgas	Treibgas	Treibgas
1.4	Bedienung: Hand, Geh, Stand, Sitz			Sitz	Sitz	Sitz	Sitz	Sitz	Sitz
1.5	Tragfähigkeit	Q	(kg)	1.500	1.750	2.000	1.500	1.750	2.000
1.6	Lastschwerpunktabstand	c	(mm)	500	500	500	500	500	500
1.8	Lastabstand, von Mitte Vorderachse	x	(mm)	400	400	415	400	400	415
1.9	Radabstand	y	(mm)	1400	1400	1400	1400	1400	1400
Gewicht									
2.1	Eigengewicht ohne Last (inklusive Batterie, Simplex-Mast mit geringster Hubhöhe)		kg	2560	2760	3100	2520	2710	3050
2.2	Achslast mit Maximallast (vorne/hinten) (Simplex-Mast mit geringster Hubhöhe)		kg	3580 / 480	3940 / 570	4430 / 670	3580 / 440	3940 / 520	4420 / 630
2.3	Achslast ohne Last (vorne/hinten) (Simplex-Mast mit geringster Hubhöhe)		kg	1110 / 1450	1060 / 1700	1120 / 1980	1110 / 1410	1060 / 1650	1110 / 1940
Räder, Fahrwerk									
3.1	Bereifung: V=Vollgummi, L=Luft, SE=Superelastik - vorne/hinten			SE / SE (L / L)	SE / SE (L / L)	SE / SE	SE / SE (L / L)	SE / SE (L / L)	SE / SE
3.2	Reifengröße vorne			6.50-10	6.50-10	6.50-10	6.50-10	6.50-10	6.50-10
3.3	Reifengröße hinten			5.00-8	5.00-8	5.00-8/3.00	5.00-8	5.00-8	5.00-8/3.00
3.5	Anzahl der Räder - vorne/hinten (x = angetrieben)			2x / 2	2x / 2	2x / 2	2x / 2	2x / 2	2x / 2
3.6	Spurweite vorne	b10	(mm)	890	890	890	890	890	890
3.7	Spurweite hinten	b11	(mm)	900	900	900	900	900	900
Abmessungen									
4.1	Neigung Hubgerüst (vor/zurück)	$\alpha/\beta$	°	6 / 10	6 / 10	6 / 10	6 / 10	6 / 10	6 / 10
4.2	Höhe Hubgerüst eingefahren (Siehe Tabellen)	h1	(mm)	2140	2140	2140	2140	2140	2140
4.3	Freihub (Siehe Tabellen)	h2	(mm)	80	80	80	80	80	80
4.4	Hubhöhe (Siehe Tabellen)	h3	(mm)	3290	3290	3290	3290	3290	3290
4.5	Höhe Hubgerüst ausgefahren	h4	(mm)	4340	4340	4340	4340	4340	4340
4.7	Höhe über Fahrerschutzdach	h6	(mm)	2140	2140	2140	2140	2140	2140
4.8	Sitzhöhe	h7	(mm)	1109	1109	1109	1109	1109	1109
4.12	Kupplungshöhe	h10	(mm)	290	290	290	290	290	290
4.19	Gesamtlänge	l1	(mm)	3330	3371	3429	3330	3371	3429
4.20	Länge einschließlich Gabelrücken	l2	(mm)	2260	2301	2359	2260	2301	2359
4.21	Gesamtbreite	b1/b2	(mm)	1065 / n.a.	1065 / n.a.	1065 / n.a.	1065 / n.a.	1065 / n.a.	1065 / n.a.
4.22	Gabelzinnenmaße (Dicke/Breite/Länge)	s,e,l	(mm)	35 x 100 x 1070	35 x 100 x 1070	35 x 100 x 1070	35 x 100 x 1070	35 x 100 x 1070	35 x 100 x 1070
4.23	Gabelträger nach DIN 15173 Klasse / Form A, B			2A	2A	2A	2A	2A	2A
4.24	Gabelträgerbreite	b3	(mm)	920	920	920	920	920	920
4.31	Bodenfreiheit mit Last unter Hubgerüst	m1	(mm)	110	110	110	110	110	110
4.32	Bodenfreiheit mit Last Mitte Radstand (Gabeln abgesenkt)	m2	(mm)	135	135	135	135	135	135
4.33	Arbeitsgangbreite mit Palette 1000 x 1200 mm quer	Ast	(mm)	3550	3580	3635	3550	3580	3635
4.34	Arbeitsgangbreite mit Palette 800 x 1200 mm quer	Ast	(mm)	3350	3380	3435	3350	3380	3435
4.35	Wenderadius	Wa	(mm)	1950	1980	2022	1950	1980	2022
4.36	Kleinster Drehpunktstand	b13	(mm)						
Leistungen									
5.1	Fahrtgeschwindigkeit (mit/ohne Last)		km/h	19 / 19.5	19 / 19.5	19 / 19.5	19 / 19.5	19 / 19.5	19 / 19.5
5.2	Hubgeschwindigkeit (mit/ohne Last)		m/s	0.60 / 0.65	0.60 / 0.65	0.60 / 0.65	0.64 / 0.65	0.64 / 0.65	0.64 / 0.65
5.3	Senkgeschwindigkeit (mit/ohne Last)		m/s	0.52 / 0.50	0.52 / 0.50	0.52 / 0.50	0.52 / 0.50	0.52 / 0.50	0.52 / 0.50
5.5	Zugkraft (mit/ohne Last)		N	11800 / 11500	11700 / 11500	11400 / 11500	15300 / 14800	15100 / 14700	14800 / 14800
5.7	Steigfähigkeit mit/ohne Last		%	31 / -	27 / -	24 / -	42 / -	37 / -	31 / -
5.9	Beschleunigung mit/ohne Last auf 10 m		s						
5.10	Betriebsbremse (mechanisch/hydraulisch/elektrisch/pneumatisch)			Hydraulisch	Hydraulisch	Hydraulisch	Hydraulisch	Hydraulisch	Hydraulisch
Verbrennungsmotor									
7.1	Hersteller/Typ			S4Q2 VE 28,0kW01	S4Q2 VE 28,0kW01	S4Q2 VE 28,0kW01	K21 LE	K21 LE	K21 LE
7.2	Motorleistung nach ISO 1585		kW	28	28	28	42	42	42
7.3	Nennzahl nach DIN 70 020		rpm	2500	2500	2500	2700	2700	2700
7.4	Zylinderzahl/Hubraum		/cm <sup>3</sup>	4 / 2505	4 / 2505	4 / 2505	4 / 2065	4 / 2065	4 / 2065
7.5	Treibstoffverbrauch nach VDI- 60 Zyklus		l/h / kg/h	-/-	-/-	-/-	-/2.6	-/-	-/2.9
Sonstiges									
8.1	Art der Fahrsteuerung			Lastschaltgetriebe / 1	Lastschaltgetriebe / 1	Lastschaltgetriebe / 1	Lastschaltgetriebe / 1	Lastschaltgetriebe / 1	Lastschaltgetriebe / 1
8.2	Maximaler Arbeitsdruck für Anbaugeräte		bar	180	180	180	180	180	180
8.3	Ölmenge für Anbaugeräte		l/min	62	62	75	60	60	60
8.4	Schallpegel am Fahrerohr (EN 12053)		dB(A)	-	-	-	-	-	-
8.5	Anhängekupplung, Art/Typ DIN								

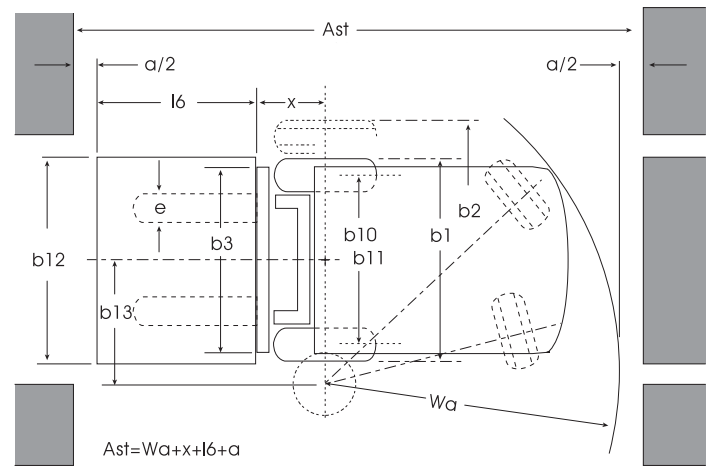
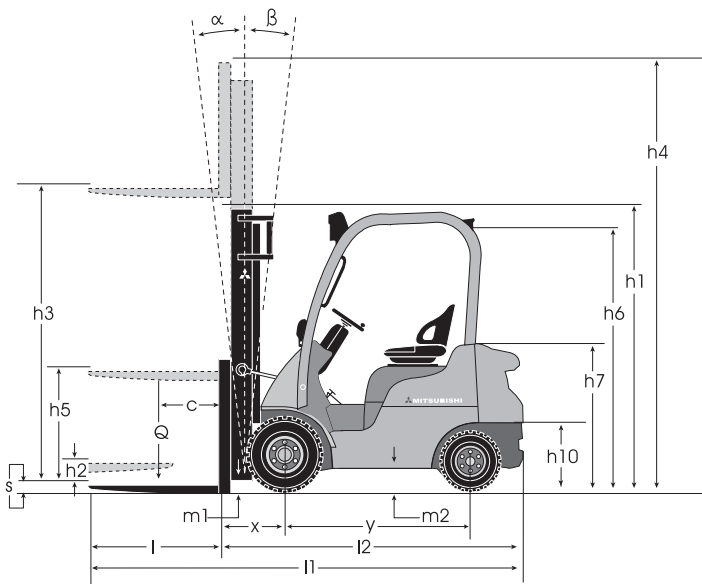


## Hubgerütleistung und Tragfähigkeit

Hubgerüst	FD/FG15N-18N FD/FG20CN			FD/FG15N		FD/FG18N		FD/FG20CN	
	h3 mm	h1 mm	h4 mm	h2/h5 mm	Q @ c=500mm kg	h2/h5 mm	Q @ c=500mm kg	h2/h5 mm	Q @ c=500mm kg
Simplex	3000	1995	4050	80	1500	80	1750	80	2000
	3290	2140	4340	80	1500	80	1750	80	2000
	3700	2400	4770	80	1500	80	1750	80	2000
	4090	2585	5140	80	1500	80	1750	80	2000
	4480	2790	5530	80	1425	80	1700	80	1950
	5000	3050	6050	80	1375	80	1400	80	1400
	5500	3300	6550	80	1000	80	1000		
Duplex	3000	1995	4050	945	1500	945	1750	945	2000
	3295	2140	4340	1095	1500	1095	1750	1095	2000
	3700	2400	4750	1355	1500	1355	1750	1355	2000
	4030	2585	5080	1535	1500	1535	1750	1535	2000
Triplex	3710	1795	4760	745	1500	745	1750	745	2000
	4010	1895	5060	845	1500	845	1750	845	2000
	4310	1995	5360	945	1425	945	1700	945	1950
	4750	2140	5800	1095	1375	1095	1625	1095	1900
	5090	2260	6140	1215	1325	1215	1325	1215	1325
	5490	2400	6540	1355	1000	1355	1000		
	5990	2585	7040	1535	650	1535	650		
	6490	2845	7540	1795	450	1795	450		
7000	3050	8050	2005	275	2005	275			

- h1 Höhe Hubgerüst eingefahren
- h2 Standard-Freihub
- h3 Standard-Hubhöhe
- h4 Höhe Hubgerüst ausgefahren
- h5 Vollfreihub
- Q Tragfähigkeit, Nennlast
- c Lastschwerpunkt (Abstand)

Alle Abmessungen einschließlich Lastschutzgitter. Abmessungen ohne Lastschutzgitter: h5 + 410 mm, h4 - 410 mm.



CGSM1048 (04/08)  
© 2008 MCFE  
Printed in The Netherlands

mitforklift@mcf.nl  
www.mitforklift.com

NOTE: Leistungsbeschreibungen unterliegen Veränderungen, abhängig von den Produktionsnormen und Toleranzen, der Fahrzeugbeschaffenheit, den Reifentypen, den Böden und Oberflächenzuständen, den Anwendungen und der Arbeitsumgebung. Stapler können mit Sonderausstattungen gezeigt werden. Spezielle Leistungsvoraussetzungen und lokal verfügbare Konfigurationen sollten Sie mit Ihrem Mitsubishi Gabelstapler Händler besprechen. Mitsubishi verfolgt eine Politik der permanenten Produktverbesserung. Deshalb können sich einige Materialien, Optionen und Spezifizierungen ändern, ohne dass eine gesonderte Benachrichtigung erfolgt.

# Hauptmerkmale

Die Baureihe FD/FG N von Mitsubishi wurde so entwickelt, dass ihr Fahrer die maximale Produktivität erreicht und sie den Standard für Verbrennungs-Gegengewichtsstapler aufs Neue definiert. Kein anderer Stapler bietet so viele weiterentwickelte Funktionen - oder bietet ein so unschlagbares Preis-Leistungsverhältnis.

- *Niedrige Schallpegel für mehr Fahrkomfort.*
- *Elastisch gelagerter Antrieb, der besonders niedrige Geräusch- und Vibrationspegel sicherstellt - somit weniger Fahrerstress.*
- *Wartungsarme Hochleistungs-Dieselmotoren mit niedrigen Abgasemissionen und niedrigem Kraftstoffverbrauch.*
- *Treibgasmotoren auf dem neuesten Stand der Technik mit Motor-Managementsystem und geregelterm 3-Wege-Katalysator für hohe Leistung, niedrige Emissionen sowie niedrigem Kraftstoffverbrauch.*
- *Das übersichtliche Instrumentendisplay überwacht alle wichtigen Funktionen der Stapler, dies schließt eine Neutralanzeige für größere Sicherheit ein.*
- *Die verstellbare Lenksäule mit Memory-Funktion garantiert jedes Mal die optimale Fahrposition.*
- *Voll einstellbarer Fahrersitz mit Autokomfort und Seitenhalt, Sicherheitsgurt (mit Warnleuchte) sowie Sitzkontaktschalter, der Fahr- und Hubfunktionen abschaltet, wenn der Fahrer nicht aufsitzt.*
- *Kfz-ähnliche Pedalanordnung mit Bremskraft unterstützten und selbst nachstellenden Trommelbremsen für einfache Bedienung ohne großen Kraftaufwand.*
- *Geräumiger Fahrerarbeitsplatz ohne störende Neigezylinder, mit informativer Instrumententafel und voll verkleidetem Fußraum.*
- *Freisichthubmast, Gabelträger und Fahrerschutzdach erlauben hervorragende Rundumsicht.*
- *Lange Wartungsintervalle - 500 Betriebsstunden - reduzieren die Betriebskosten und erhöhen die Produktivität.*

# Sonderausrüstungen

- *Mit den Fingerspitzen zu bedienende Hydrauliksteuerung auf der ergonomisch positionierten Armlehne.*
- *Integrierter Seitenschieber für leichte Bedienung.*
- *Automatische Senkrechtstellung des Hubmastes auf Knopfdruck für höhere Produktivität.*
- *Verschiedene ab Werk montierte Kabinenoptionen.*

# *Wenn* **Zuverlässigkeit** *zählt*

Die außergewöhnliche Qualität und die hohen Standards, die die preisgekrönten\* Mitsubishi Gabelstapler täglich weltweit unter Beweis stellen, finden sich in unserem umfassenden Sortiment an Flurförderzeugen wieder. Hervorragende Leistungen... echter Mehrwert... innovatives Design... eingebaute Sicherheit und totale Zuverlässigkeit. Wenn ein Produkt nicht alles dies bietet, darf es nicht Mitsubishi Gabelstapler heißen.

Dies darf man aber auch von einem der größten Unternehmen der Welt, dessen Firmen führend sind in Forschung und Technologie, erwarten. Bei Mitsubishi werden hinsichtlich Leistung, Qualität und Zuverlässigkeit keine Kompromisse gemacht.

Dies bedeutet, dass Mitsubishi Gabelstapler nahezu alle Transportanforderungen erfüllen kann. Dabei stehen unseren Kunden eine Reihe von Finanzierungsmöglichkeiten zur Verfügung: Kauf, Miete, Leasing und Full-Service. Ihr zuständiger Vertragshändler berät Sie gerne und kann Ihnen genau das richtige Produkt für Ihre jeweilige Anforderung und Ihr Budget anbieten. Ihr Unternehmen steht niemals still - und wir auch nicht.

Bleiben Sie gelassen! Ein handverlesene Händlermannschaft sorgt für hochwertigen Service, unterstützt durch vielfältige Kundenprogramme und eine große Auswahl an Garantieleistungen.

Das umfangreiche Ersatzteillager Ihres Händlers und der Über-Nacht-Zugriff auf das zentrale Ersatzteillager in Almere (NL), wo in 97 % der Bestellungen Ihr Ersatzteil auf Anrieb geliefert werden kann, minimieren die Stillstandzeiten.

Ihren zuständigen Händler erreichen Sie unter  
**[www.mitforklift.com](http://www.mitforklift.com)**

*\* Mitsubishi-Stapler sind mit **vier** verschiedenen Annual Awards for Excellence der Fork Lift Association auf dem Gebiet der **Ergonomie, Umwelt und Innovation** ausgezeichnet worden.*

